

Klausurergebnisse
Werkstoffkunde I und II
vom 29.08.2022

Liebe Studierende,

Sie finden in diesem Aushang die Ergebnisse der Klausuren Werkstoffkunde I und II des Sommersemesters 2022. Die Ergebnisse sind mit Ihrer **ErgebnisPIN anonymisiert**. Diese entnehmen Sie bitte im Stud.IP dem Reiter „ErgebnisPIN“ der jeweiligen Veranstaltung. Aus datenschutzrechtlichen Gründen geben wir **per Mail oder telefonisch keine Auskünfte** über Prüfungsergebnisse.

Die **Klausureinsicht** findet am **14.09.2022** statt. Die Einsichtnahme ist **nur nach persönlicher Anmeldung möglich**. Wenden Sie sich dazu bitte **bis zum 11.09.2022** per Mail an den jeweiligen Vorlesungsbetreuer. Nach Anmeldung zur Einsicht erhalten Sie alle weiteren Informationen zu Ablauf und Uhrzeit per Mail.

Für die Vereinbarung eines Termins zur Einsichtnahme und bei weiteren Fragen wenden Sie sich bitte an:

Werkstoffkunde I

Illia Hordych; Tel.: 0511/762-4313

hordych@iw.uni-hannover.de

Werkstoffkunde II

Markus Mlinaric; Tel.: 0511/762-9824

mmlinaric@iw.uni-hannover.de

Ergebnis PIN	Note	Prüfung
--------------	------	---------

Werkstoffkunde I

1065	3,3	WK-I
1348	3,7	WK-I
1517	4,0	WK-I
1603	3,0	WK-I
1824	5,0	WK-I
1872	5,0	WK-I
2220	3,7	WK-I
2250	3,0	WK-I
2556	2,3	WK-I
2676	3,7	WK-I
3045	2,0	WK-I
3184	4,0	WK-I
3292	5,0	WK-I
3515	5,0	WK-I
3549	5,0	WK-I
3585	5,0	WK-I
3681	2,3	WK-I
3909	2,7	WK-I
3963	5,0	WK-I
3994	5,0	WK-I
4245	5,0	WK-I
4292	5,0	WK-I
4407	5,0	WK-I
4473	4,0	WK-I
4560	5,0	WK-I
4749	1,0	WK-I
4801	5,0	WK-I
4964	3,3	WK-I
5090	5,0	WK-I
5113	3,0	WK-I
5128	5,0	WK-I
5201	1,0	WK-I
5250	4,0	WK-I
5283	4,0	WK-I
5482	5,0	WK-I
5540	2,7	WK-I
5563	5,0	WK-I
5566	3,3	WK-I
5568	5,0	WK-I
5610	3,3	WK-I
5819	2,7	WK-I
6057	5,0	WK-I
6125	5,0	WK-I
6281	3,3	WK-I

Ergebnis PIN	Note	Prüfung
6385	5,0	WK-I
6613	3,0	WK-I
6687	2,0	WK-I
6770	2,0	WK-I
6886	3,3	WK-I
6907	2,7	WK-I
7220	4,0	WK-I
7544	5,0	WK-I
7560	2,3	WK-I
7704	5,0	WK-I
7873	5,0	WK-I
8108	3,0	WK-I
8331	5,0	WK-I
8431	5,0	WK-I
8446	2,3	WK-I
8874	2,3	WK-I
9011	3,7	WK-I
9048	3,0	WK-I
9061	3,7	WK-I
9129	5,0	WK-I
9223	3,7	WK-I
9326	3,7	WK-I
9756	5,0	WK-I

Ergebnis PIN	Note	Prüfung
--------------	------	---------

Werkstoffkunde II

1026	2,7	WK-II
1043	3,7	WK-II
1079	3,0	WK-II
1142	3,3	WK-II
1159	bestanden	WK-II
1204	bestanden	WK-II
1264	3,7	WK-II
1265	5,0	WK-II
1294	3,0	WK-II
1373	2,3	WK-II
1382	bestanden	WK-II
1624	4,0	WK-II
1665	3,0	WK-II
1697	3,0	WK-II
1747	2,3	WK-II
1759	3,0	WK-II
1775	5,0	WK-II
1806	3,7	WK-II
1902	2,3	WK-II
1916	5,0	WK-II
1921	4,0	WK-II
1944	2,3	WK-II
1962	3,0	WK-II
2025	3,7	WK-II
2105	5,0	WK-II
2118	4,0	WK-II
2136	4,0	WK-II
2165	2,3	WK-II
2170	4,0	WK-II
2222	4,0	WK-II
2275	2,7	WK-II
2300	3,0	WK-II
2311	5,0	WK-II
2336	5,0	WK-II
2382	1,7	WK-II
2437	3,7	WK-II
2462	2,3	WK-II
2525	2,3	WK-II
2531	5,0	WK-II
2592	4,0	WK-II
2618	bestanden	WK-II
2626	3,3	WK-II
2635	3,3	WK-II
2657	5,0	WK-II

Ergebnis PIN	Note	Prüfung
2711	2,3	WK-II
2738	bestanden	WK-II
2760	5,0	WK-II
2805	5,0	WK-II
2829	5,0	WK-II
2840	4,0	WK-II
2880	5,0	WK-II
2893	5,0	WK-II
3025	4,0	WK-II
3124	5,0	WK-II
3232	bestanden	WK-II
3262	4,0	WK-II
3307	3,0	WK-II
3368	5,0	WK-II
3399	3,7	WK-II
3416	3,3	WK-II
3505	5,0	WK-II
3513	3,0	WK-II
3603	5,0	WK-II
3615	3,0	WK-II
3697	bestanden	WK-II
3701	bestanden	WK-II
3711	3,3	WK-II
3774	5,0	WK-II
3875	3,7	WK-II
3942	5,0	WK-II
3949	3,7	WK-II
3977	3,0	WK-II
4021	2,7	WK-II
4086	3,7	WK-II
4141	2,3	WK-II
4212	5,0	WK-II
4248	2,7	WK-II
4295	3,7	WK-II
4320	5,0	WK-II
4356	3,3	WK-II
4454	bestanden	WK-II
4462	3,3	WK-II
4525	5,0	WK-II
4566	5,0	WK-II
4649	2,3	WK-II
4673	4,0	WK-II
4753	3,3	WK-II
4899	4,0	WK-II
4907	3,7	WK-II
5002	5,0	WK-II

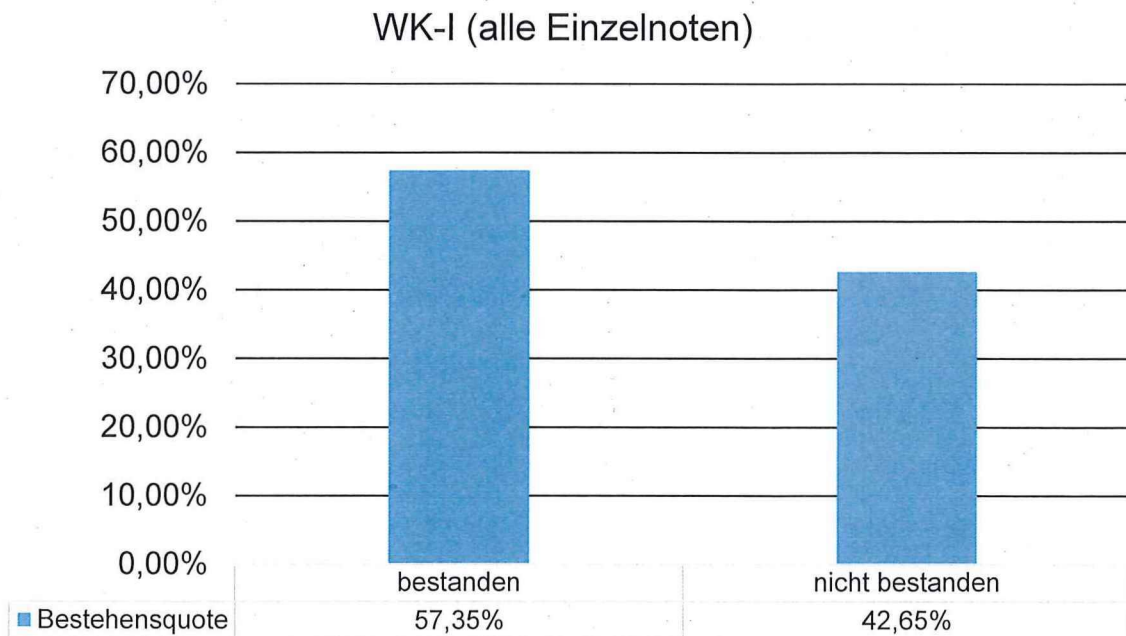
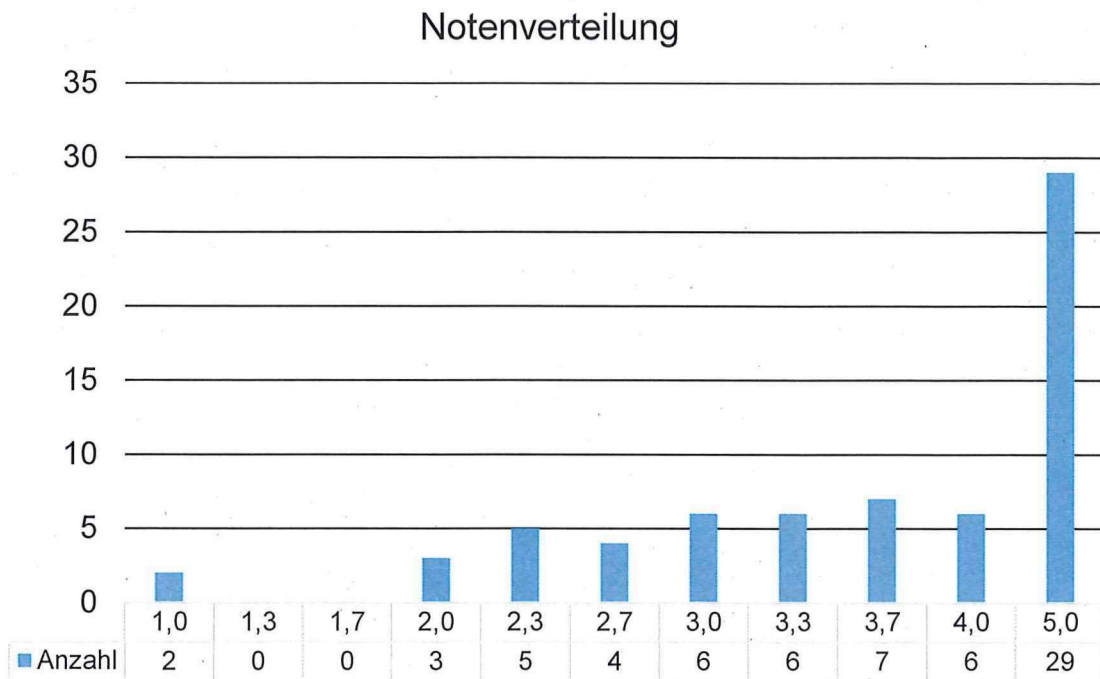
Ergebnis PIN	Note	Prüfung
5018	4,0	WK-II
5022	3,7	WK-II
5069	5,0	WK-II
5173	5,0	WK-II
5177	4,0	WK-II
5213	5,0	WK-II
5235	2,3	WK-II
5243	5,0	WK-II
5297	5,0	WK-II
5310	bestanden	WK-II
5374	5,0	WK-II
5393	3,3	WK-II
5485	3,7	WK-II
5505	3,7	WK-II
5528	bestanden	WK-II
5581	5,0	WK-II
5597	5,0	WK-II
5602	2,3	WK-II
5688	3,0	WK-II
5727	4,0	WK-II
5744	5,0	WK-II
5858	3,3	WK-II
5865	2,7	WK-II
5913	3,7	WK-II
5962	4,0	WK-II
5991	3,7	WK-II
6032	3,3	WK-II
6083	2,7	WK-II
6109	2,3	WK-II
6115	5,0	WK-II
6142	5,0	WK-II
6146	2,7	WK-II
6211	2,0	WK-II
6229	3,3	WK-II
6235	4,0	WK-II
6314	4,0	WK-II
6368	5,0	WK-II
6383	5,0	WK-II
6403	bestanden	WK-II
6459	5,0	WK-II
6470	5,0	WK-II
6488	2,0	WK-II
6499	5,0	WK-II
6542	5,0	WK-II
6559	3,3	WK-II
6573	5,0	WK-II

Ergebnis PIN	Note	Prüfung
6613	2,7	WK-II
6617	2,3	WK-II
6619	3,0	WK-II
6637	3,7	WK-II
6715	3,7	WK-II
6762	4,0	WK-II
6781	5,0	WK-II
6786	2,3	WK-II
6797	3,3	WK-II
6819	5,0	WK-II
6822	5,0	WK-II
6897	5,0	WK-II
6910	4,0	WK-II
6938	5,0	WK-II
6988	3,0	WK-II
7016	5,0	WK-II
7042	2,7	WK-II
7117	5,0	WK-II
7126	2,7	WK-II
7158	3,0	WK-II
7221	3,3	WK-II
7284	3,7	WK-II
7341	3,7	WK-II
7390	5,0	WK-II
7435	3,3	WK-II
7441	4,0	WK-II
7451	3,3	WK-II
7453	5,0	WK-II
7479	3,0	WK-II
7503	3,7	WK-II
7515	5,0	WK-II
7598	3,3	WK-II
7613	5,0	WK-II
7736	3,0	WK-II
7763	4,0	WK-II
7881	2,7	WK-II
7985	3,7	WK-II
8058	3,3	WK-II
8064	3,3	WK-II
8115	3,7	WK-II
8126	3,0	WK-II
8148	4,0	WK-II
8152	3,7	WK-II
8174	3,3	WK-II
8222	5,0	WK-II
8241	2,7	WK-II

Ergebnis PIN	Note	Prüfung
8246	3,3	WK-II
8259	4,0	WK-II
8272	5,0	WK-II
8318	2,7	WK-II
8378	5,0	WK-II
8407	3,7	WK-II
8451	5,0	WK-II
8452	3,7	WK-II
8493	2,3	WK-II
8573	5,0	WK-II
8590	2,7	WK-II
8605	2,7	WK-II
8679	3,7	WK-II
8720	3,7	WK-II
8766	2,7	WK-II
8820	3,7	WK-II
8903	3,7	WK-II
8908	5,0	WK-II
8993	3,3	WK-II
8994	2,3	WK-II
9018	5,0	WK-II
9136	3,0	WK-II
9148	3,7	WK-II
9170	bestanden	WK-II
9202	3,0	WK-II
9231	3,3	WK-II
9236	4,0	WK-II
9303	3,7	WK-II
9369	bestanden	WK-II
9412	4,0	WK-II
9471	1,3	WK-II
9482	3,0	WK-II
9545	5,0	WK-II
9570	2,0	WK-II
9683	3,0	WK-II
9686	3,3	WK-II
9694	3,3	WK-II
9766	3,0	WK-II
9928	2,0	WK-II
9954	2,7	WK-II
9956	3,3	WK-II

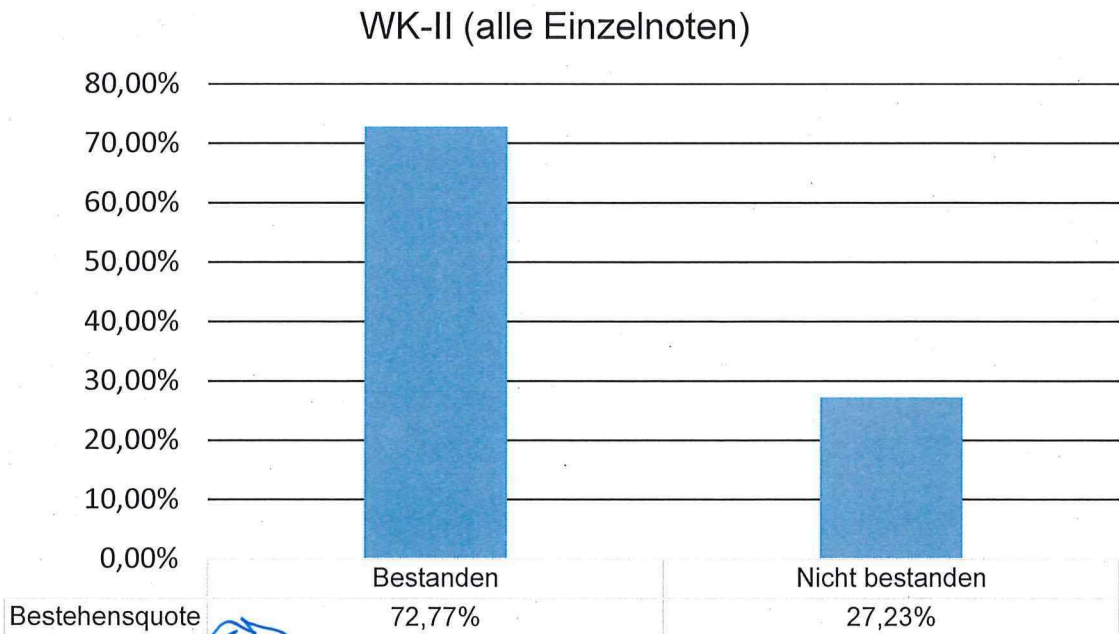
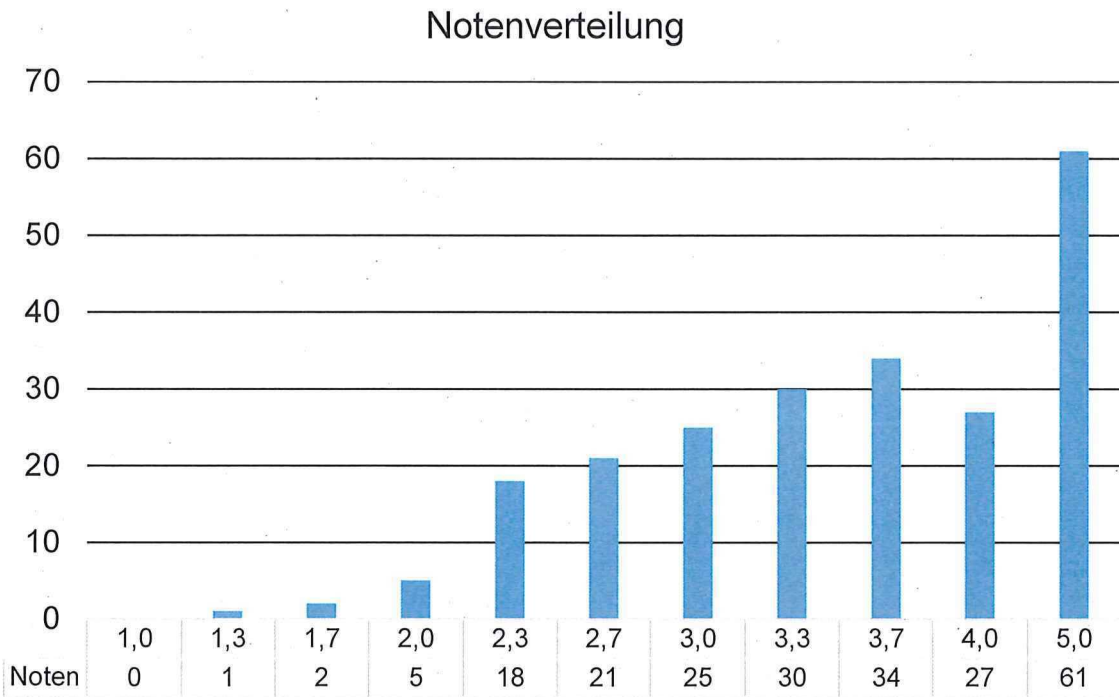
Vorläufige Notenverteilung Werkstoffkunde I + II Sommersemester 2022

Werkstoffkunde I



Vorläufige Notenverteilung Werkstoffkunde I + II Sommersemester 2022

Werkstoffkunde II



[Handwritten signature]