

Klausurergebnisse
Werkstoffkunde I und II
vom 13.02.2023

Liebe Studierende,

Sie finden in diesem Aushang die Ergebnisse der Klausuren Werkstoffkunde I und II des Wintersemesters 2022/2023. Die Ergebnisse sind mit Ihrer **ErgebnisPIN anonymisiert**. Diese entnehmen Sie bitte im Stud.IP dem Reiter „ErgebnisPIN“ der jeweiligen Veranstaltung. Aus datenschutzrechtlichen Gründen geben wir per Mail oder telefonisch keine Auskünfte über Prüfungsergebnisse.

Die Klausureinsicht findet am **Mittwoch, den 22.02.2023** statt. Die Einsichtnahme ist **nur nach persönlicher Anmeldung möglich**. Wenden Sie sich dazu bitte **bis zum 20.02.2023** per Mail an den jeweiligen Vorlesungsbetreuer. Nach Anmeldung zur Einsicht erhalten Sie alle weiteren Informationen zu Ablauf und Uhrzeit per Mail.

Für die Vereinbarung eines Termins zur Einsichtnahme und bei weiteren Fragen wenden Sie sich bitte an:

Werkstoffkunde I

Illia Hordych; Tel.: 0511/762-4313

hordych@iw.uni-hannover.de

Werkstoffkunde II

Markus Mlinaric; Tel.: 0511/762-9824

mmlinaric@iw.uni-hannover.de

Ergebnis PIN	Note	Prüfung
--------------	------	---------

Werkstoffkunde I

1009	3,3	WK-I
1013	5,0	WK-I
1022	3,3	WK-I
1025	4,0	WK-I
1030	2,0	WK-I
1049	3,3	WK-I
1061	5,0	WK-I
1114	5,0	WK-I
1116	5,0	WK-I
1118	2,3	WK-I
1119	2,7	WK-I
1159	5,0	WK-I
1172	3,3	WK-I
1222	2,3	WK-I
1249	3,0	WK-I
1263	2,0	WK-I
1269	3,7	WK-I
1279	3,0	WK-I
1300	2,3	WK-I
1328	5,0	WK-I
1339	5,0	WK-I
1360	5,0	WK-I
1366	4,0	WK-I
1406	2,0	WK-I
1416	3,0	WK-I
1431	3,0	WK-I
1458	5,0	WK-I
1485	1,0	WK-I
1492	2,3	WK-I
1503	3,7	WK-I
1510	2,3	WK-I
1513	3,0	WK-I
1572	5,0	WK-I
1573	3,3	WK-I
1613	2,3	WK-I
1618	3,7	WK-I
1656	4,0	WK-I
1720	5,0	WK-I
1725	3,3	WK-I
1789	3,0	WK-I
1817	2,0	WK-I
1846	5,0	WK-I
1879	5,0	WK-I
1888	2,0	WK-I

Ergebnis PIN	Note	Prüfung
1926	4,0	WK-I
1927	5,0	WK-I
1938	2,0	WK-I
1945	4,0	WK-I
1965	3,3	WK-I
1992	3,0	WK-I
2004	3,7	WK-I
2017	3,7	WK-I
2050	2,3	WK-I
2051	5,0	WK-I
2053	2,3	WK-I
2057	5,0	WK-I
2120	2,7	WK-I
2124	2,7	WK-I
2125	1,3	WK-I
2182	3,7	WK-I
2210	3,3	WK-I
2253	5,0	WK-I
2270	3,3	WK-I
2292	2,3	WK-I
2304	3,7	WK-I
2320	3,3	WK-I
2349	2,0	WK-I
2405	4,0	WK-I
2422	3,3	WK-I
2434	2,3	WK-I
2440	2,7	WK-I
2455	5,0	WK-I
2462	5,0	WK-I
2477	5,0	WK-I
2517	5,0	WK-I
2540	3,7	WK-I
2600	3,3	WK-I
2606	5,0	WK-I
2645	5,0	WK-I
2661	2,7	WK-I
2670	3,3	WK-I
2671	4,0	WK-I
2676	5,0	WK-I
2694	3,0	WK-I
2756	3,3	WK-I
2785	3,3	WK-I
2900	3,3	WK-I
2948	3,3	WK-I
2950	1,7	WK-I

Ergebnis PIN	Note	Prüfung
2953	2,3	WK-I
2957	3,3	WK-I
2958	3,7	WK-I
2962	3,3	WK-I
2971	2,0	WK-I
3039	5,0	WK-I
3124	3,0	WK-I
3168	2,7	WK-I
3183	4,0	WK-I
3193	3,0	WK-I
3242	2,7	WK-I
3257	4,0	WK-I
3289	2,3	WK-I
3295	4,0	WK-I
3299	5,0	WK-I
3308	4,0	WK-I
3360	3,0	WK-I
3372	3,3	WK-I
3379	3,0	WK-I
3380	5,0	WK-I
3416	3,3	WK-I
3422	5,0	WK-I
3426	3,3	WK-I
3481	3,7	WK-I
3528	3,0	WK-I
3555	2,0	WK-I
3556	3,0	WK-I
3563	1,3	WK-I
3640	3,3	WK-I
3728	5,0	WK-I
3748	3,3	WK-I
3750	5,0	WK-I
3753	2,7	WK-I
3755	2,0	WK-I
3770	2,3	WK-I
3830	1,0	WK-I
3921	3,3	WK-I
3968	3,7	WK-I
3969	3,3	WK-I
4006	1,3	WK-I
4032	5,0	WK-I
4037	2,7	WK-I
4038	3,3	WK-I
4039	3,7	WK-I
4074	5,0	WK-I

Ergebnis PIN	Note	Prüfung
4080	2,7	WK-I
4082	2,0	WK-I
4131	3,3	WK-I
4136	2,3	WK-I
4142	5,0	WK-I
4179	3,7	WK-I
4189	5,0	WK-I
4241	2,3	WK-I
4242	3,7	WK-I
4303	3,0	WK-I
4331	5,0	WK-I
4343	5,0	WK-I
4360	5,0	WK-I
4370	5,0	WK-I
4401	3,0	WK-I
4411	2,3	WK-I
4421	5,0	WK-I
4432	2,3	WK-I
4436	3,3	WK-I
4477	4,0	WK-I
4478	3,3	WK-I
4507	3,3	WK-I
4522	3,3	WK-I
4529	5,0	WK-I
4544	5,0	WK-I
4562	3,0	WK-I
4630	2,3	WK-I
4632	2,3	WK-I
4650	2,3	WK-I
4666	3,7	WK-I
4713	5,0	WK-I
4730	3,7	WK-I
4781	5,0	WK-I
4803	3,7	WK-I
4830	3,3	WK-I
4843	2,3	WK-I
4849	5,0	WK-I
4901	5,0	WK-I
4908	5,0	WK-I
4918	3,7	WK-I
4924	5,0	WK-I
4948	2,7	WK-I
4981	4,0	WK-I
5035	2,7	WK-I
5048	2,0	WK-I

Ergebnis PIN	Note	Prüfung
5057	2,3	WK-I
5062	4,0	WK-I
5091	3,7	WK-I
5097	1,3	WK-I
5128	1,7	WK-I
5150	5,0	WK-I
5156	1,7	WK-I
5212	5,0	WK-I
5216	5,0	WK-I
5218	3,3	WK-I
5219	3,3	WK-I
5229	3,3	WK-I
5254	3,3	WK-I
5303	5,0	WK-I
5322	3,7	WK-I
5358	4,0	WK-I
5361	5,0	WK-I
5398	2,3	WK-I
5474	2,7	WK-I
5498	5,0	WK-I
5507	2,3	WK-I
5524	3,3	WK-I
5544	3,3	WK-I
5615	3,3	WK-I
5624	5,0	WK-I
5659	3,3	WK-I
5669	5,0	WK-I
5685	4,0	WK-I
5695	bestanden	WK-I
5705	3,0	WK-I
5719	5,0	WK-I
5728	2,7	WK-I
5758	3,3	WK-I
5779	3,3	WK-I
5818	3,7	WK-I
5845	5,0	WK-I
5846	3,3	WK-I
5907	5,0	WK-I
5939	2,3	WK-I
5943	4,0	WK-I
5950	4,0	WK-I
5979	2,7	WK-I
6012	4,0	WK-I
6017	2,3	WK-I
6020	4,0	WK-I

Ergebnis PIN	Note	Prüfung
6021	2,3	WK-I
6026	2,0	WK-I
6042	4,0	WK-I
6057	5,0	WK-I
6076	5,0	WK-I
6078	3,7	WK-I
6079	2,3	WK-I
6083	2,0	WK-I
6098	3,3	WK-I
6109	5,0	WK-I
6125	5,0	WK-I
6140	2,7	WK-I
6147	3,3	WK-I
6203	3,0	WK-I
6208	5,0	WK-I
6272	3,0	WK-I
6274	5,0	WK-I
6289	3,7	WK-I
6307	3,3	WK-I
6347	2,7	WK-I
6367	3,7	WK-I
6383	3,3	WK-I
6385	1,3	WK-I
6478	3,3	WK-I
6491	3,0	WK-I
6552	3,7	WK-I
6603	4,0	WK-I
6655	3,3	WK-I
6690	5,0	WK-I
6702	2,3	WK-I
6729	5,0	WK-I
6760	2,7	WK-I
6789	2,3	WK-I
6794	5,0	WK-I
6816	3,0	WK-I
6852	3,7	WK-I
6856	3,0	WK-I
6860	3,7	WK-I
6868	3,0	WK-I
6929	2,0	WK-I
6934	5,0	WK-I
6938	5,0	WK-I
6969	5,0	WK-I
6986	2,0	WK-I
7003	5,0	WK-I

Ergebnis PIN	Note	Prüfung
7005	3,7	WK-I
7039	3,7	WK-I
7048	4,0	WK-I
7053	3,7	WK-I
7135	2,3	WK-I
7192	3,7	WK-I
7193	5,0	WK-I
7206	3,3	WK-I
7212	5,0	WK-I
7235	2,3	WK-I
7272	5,0	WK-I
7305	2,3	WK-I
7309	1,0	WK-I
7339	4,0	WK-I
7341	3,7	WK-I
7383	2,0	WK-I
7394	2,0	WK-I
7413	5,0	WK-I
7451	2,0	WK-I
7509	5,0	WK-I
7518	5,0	WK-I
7524	1,3	WK-I
7552	1,3	WK-I
7582	5,0	WK-I
7587	5,0	WK-I
7644	3,0	WK-I
7648	3,0	WK-I
7672	5,0	WK-I
7676	3,7	WK-I
7690	5,0	WK-I
7710	5,0	WK-I
7723	4,0	WK-I
7747	2,7	WK-I
7782	2,7	WK-I
7823	5,0	WK-I
7872	5,0	WK-I
7876	3,0	WK-I
7910	3,7	WK-I
7928	5,0	WK-I
7937	3,3	WK-I
7989	2,7	WK-I
7994	5,0	WK-I
8000	5,0	WK-I
8014	4,0	WK-I
8015	5,0	WK-I

Ergebnis PIN	Note	Prüfung
8022	3,3	WK-I
8032	5,0	WK-I
8033	5,0	WK-I
8059	5,0	WK-I
8128	5,0	WK-I
8185	5,0	WK-I
8245	5,0	WK-I
8251	3,7	WK-I
8288	2,3	WK-I
8299	2,3	WK-I
8316	1,3	WK-I
8326	5,0	WK-I
8336	1,3	WK-I
8377	1,7	WK-I
8395	5,0	WK-I
8423	2,0	WK-I
8456	2,7	WK-I
8477	5,0	WK-I
8484	4,0	WK-I
8578	3,0	WK-I
8637	5,0	WK-I
8677	5,0	WK-I
8681	2,0	WK-I
8686	2,3	WK-I
8724	1,7	WK-I
8725	5,0	WK-I
8733	2,7	WK-I
8750	5,0	WK-I
8752	5,0	WK-I
8756	3,0	WK-I
8807	5,0	WK-I
8819	3,7	WK-I
8824	5,0	WK-I
8844	5,0	WK-I
8845	3,3	WK-I
8871	5,0	WK-I
8879	4,0	WK-I
8886	5,0	WK-I
8888	5,0	WK-I
8892	5,0	WK-I
8913	5,0	WK-I
8976	3,7	WK-I
8981	5,0	WK-I
8991	5,0	WK-I
8998	5,0	WK-I

Ergebnis PIN	Note	Prüfung
9022	2,0	WK-I
9033	5,0	WK-I
9103	3,3	WK-I
9138	5,0	WK-I
9146	5,0	WK-I
9158	4,0	WK-I
9172	5,0	WK-I
9175	2,3	WK-I
9193	2,7	WK-I
9226	5,0	WK-I
9249	5,0	WK-I
9298	2,0	WK-I
9299	3,0	WK-I
9303	5,0	WK-I
9310	2,3	WK-I
9340	3,3	WK-I
9362	2,0	WK-I
9374	5,0	WK-I
9450	5,0	WK-I
9462	2,3	WK-I
9477	2,7	WK-I
9495	5,0	WK-I
9541	3,3	WK-I
9549	5,0	WK-I
9585	1,3	WK-I
9617	1,0	WK-I
9635	3,3	WK-I
9646	2,3	WK-I
9647	1,7	WK-I
9679	4,0	WK-I
9690	5,0	WK-I
9704	5,0	WK-I
9707	5,0	WK-I
9727	5,0	WK-I
9756	1,0	WK-I
9775	3,3	WK-I
9782	3,3	WK-I
9821	5,0	WK-I
9879	3,3	WK-I
9888	1,0	WK-I
9889	2,3	WK-I
9890	2,3	WK-I
9894	2,7	WK-I
9904	3,7	WK-I

Ergebnis PIN	Note	Prüfung
--------------	------	---------

Werkstoffkunde II

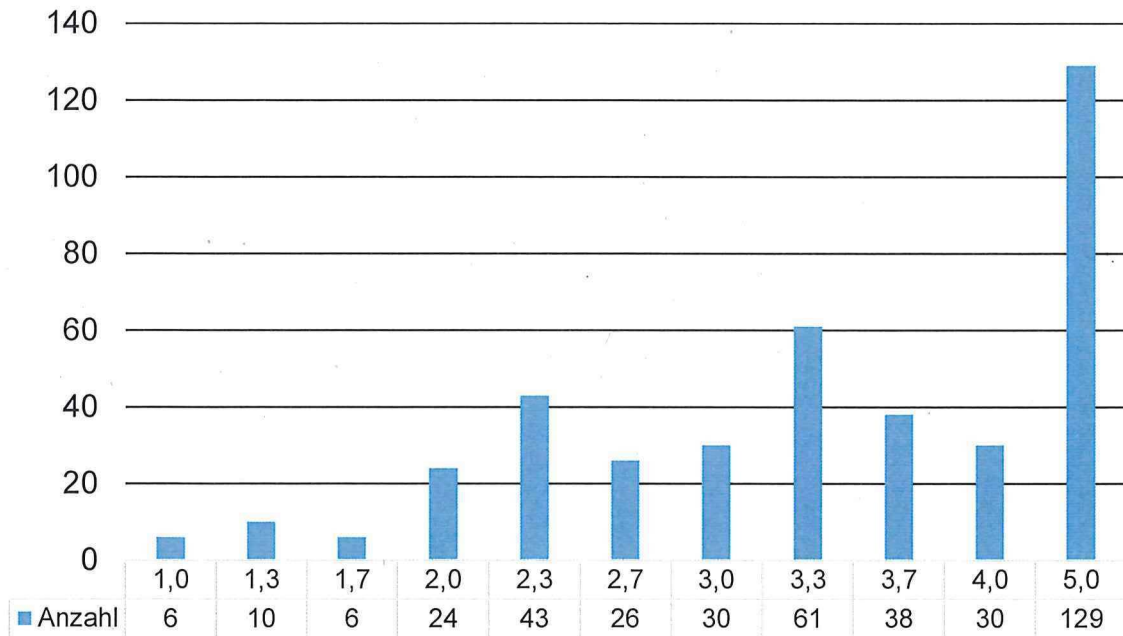
1073	5,0	WK-II
1117	1,7	WK-II
1635	bestanden	WK-II
1775	3,7	WK-II
1871	5,0	WK-II
1916	5,0	WK-II
2105	4,0	WK-II
2253	5,0	WK-II
2311	3,0	WK-II
2336	3,0	WK-II
2531	3,0	WK-II
2638	bestanden	WK-II
2650	5,0	WK-II
2657	2,7	WK-II
2700	5,0	WK-II
2730	5,0	WK-II
2760	4,0	WK-II
2805	3,0	WK-II
2829	4,0	WK-II
2945	5,0	WK-II
3124	5,0	WK-II
3253	bestanden	WK-II
3299	3,3	WK-II
3465	bestanden	WK-II
3734	5,0	WK-II
3774	3,3	WK-II
3942	4,0	WK-II
4566	5,0	WK-II
4875	3,0	WK-II
5002	3,3	WK-II
5005	bestanden	WK-II
5029	4,0	WK-II
5243	5,0	WK-II
5297	5,0	WK-II
5364	5,0	WK-II
5374	3,7	WK-II
5537	bestanden	WK-II
5581	5,0	WK-II
5597	4,0	WK-II
5744	4,0	WK-II
5978	5,0	WK-II
6115	bestanden	WK-II
6142	5,0	WK-II
6166	3,3	WK-II

Ergebnis PIN	Note	Prüfung
6203	bestanden	WK-II
6235	bestanden	WK-II
6383	5,0	WK-II
6470	3,3	WK-II
6499	5,0	WK-II
6501	3,3	WK-II
6640	3,7	WK-II
6819	3,7	WK-II
6822	4,0	WK-II
6859	bestanden	WK-II
6893	bestanden	WK-II
6897	4,0	WK-II
7056	bestanden	WK-II
7057	5,0	WK-II
7117	3,0	WK-II
7121	bestanden	WK-II
7287	3,3	WK-II
7331	5,0	WK-II
7390	5,0	WK-II
7484	5,0	WK-II
7515	bestanden	WK-II
7613	2,3	WK-II
7827	bestanden	WK-II
7853	5,0	WK-II
8023	bestanden	WK-II
8321	bestanden	WK-II
8378	3,7	WK-II
8688	3,7	WK-II
8879	3,3	WK-II
8908	bestanden	WK-II
9093	5,0	WK-II
9130	bestanden	WK-II
9388	4,0	WK-II
9603	5,0	WK-II
9858	bestanden	WK-II

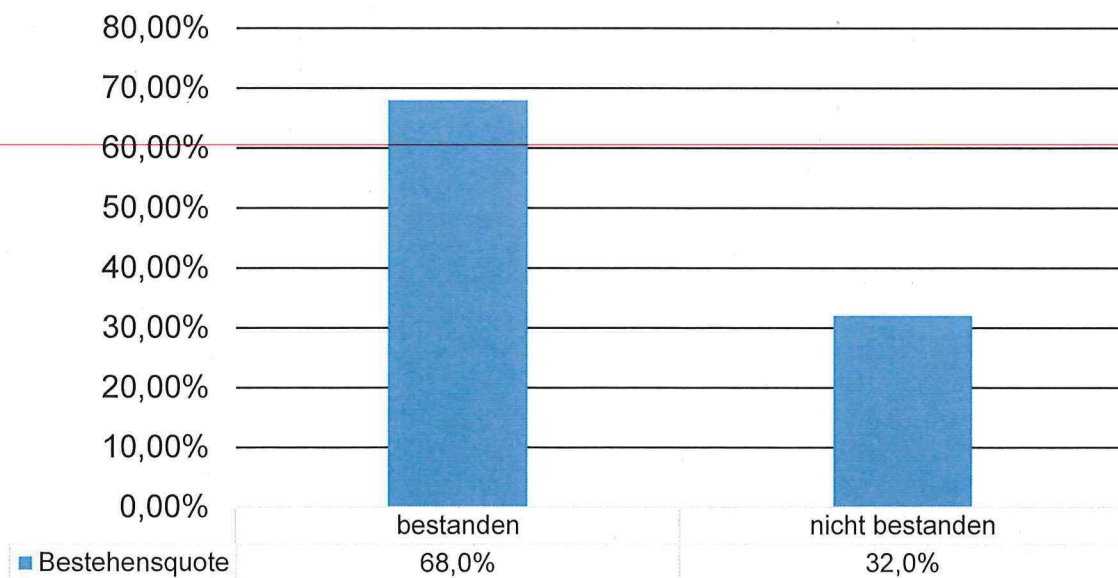
Vorläufige Notenverteilung Werkstoffkunde I + II Wintersemester 2022/2023

Werkstoffkunde I

Notenverteilung



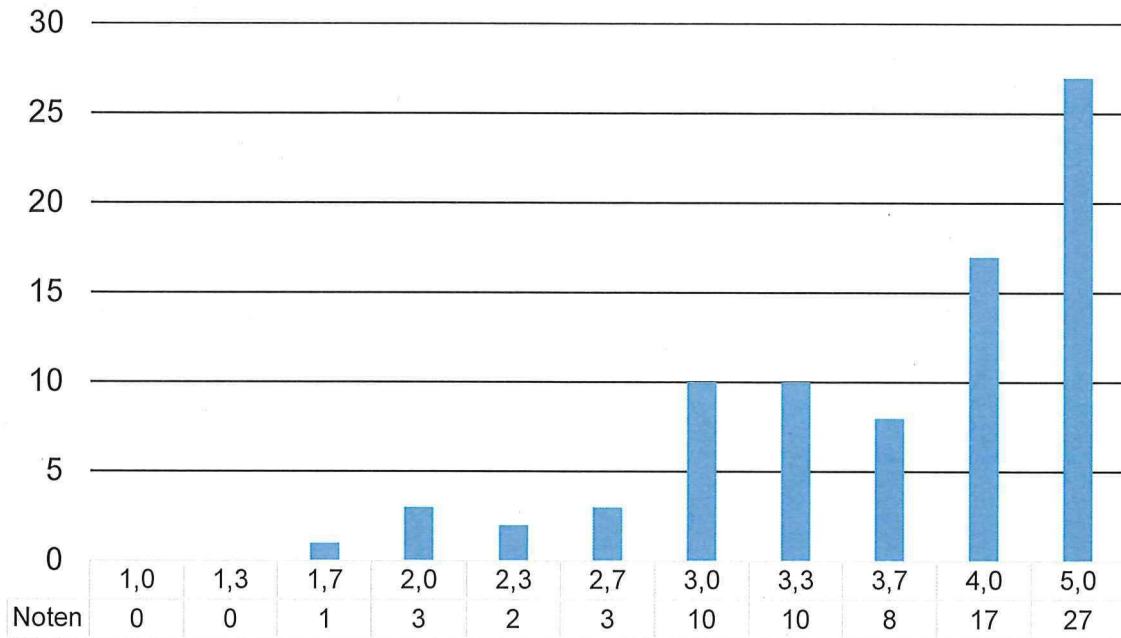
WK-I (alle Einzelnoten)



Vorläufige Notenverteilung Werkstoffkunde I + II Wintersemester 2022/2023

Werkstoffkunde II

Notenverteilung



WK-II (alle Einzelnoten)

